



Działania techniczne w ramach projektu „Ochrona wybranych siedlisk i gatunków priorytetowych Ostoi Słowińskiej PLH220023 i Pobrzeża Słowińskiego PLB220003 Etap I”

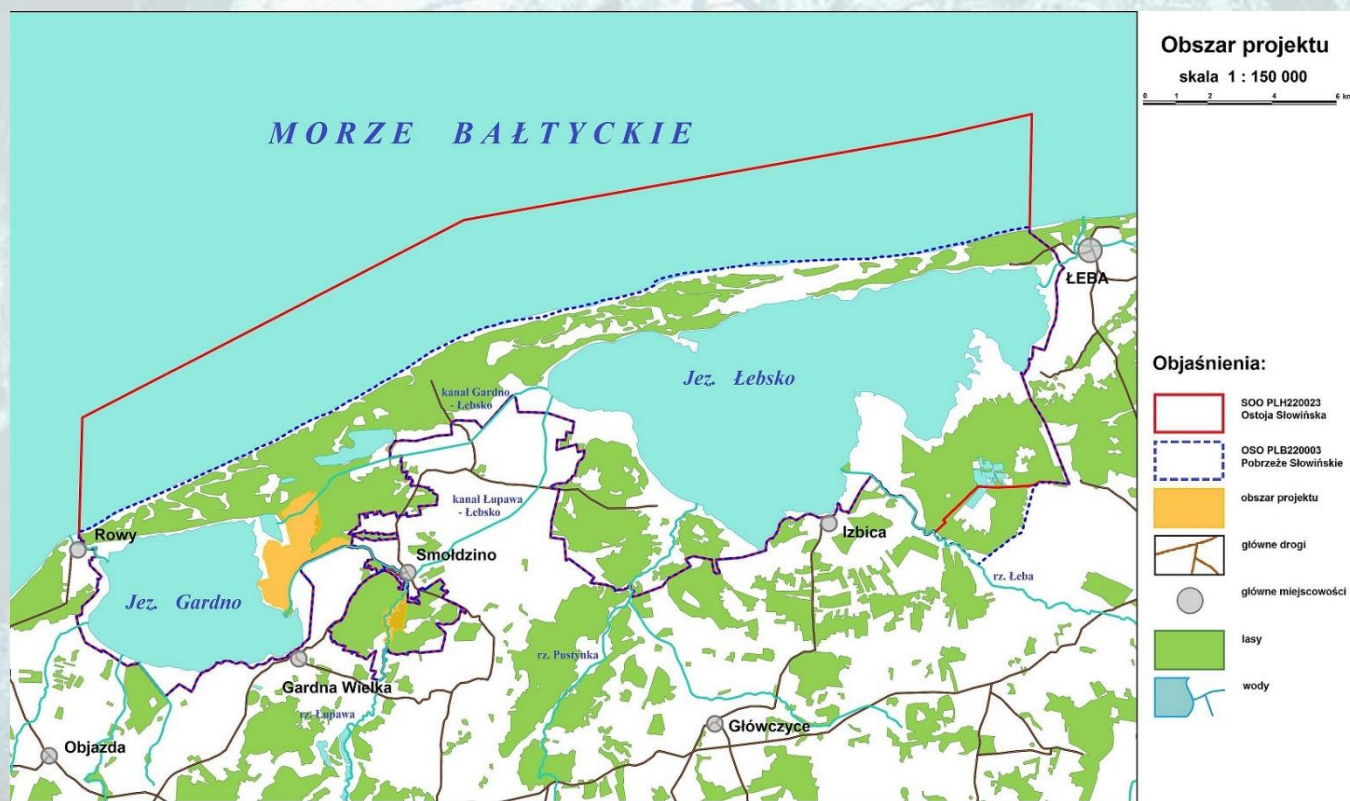


Projekt „Ochrona wybranych siedlisk i gatunków priorytetowych Ostoi Słowińskiej PLH220023 i Pobrzeża Słowińskiego PLB220003 Etap I” jest współfinansowany ze środków Komisji Europejskiej oraz ze środków Narodowego Funduszu Ochrony Środowiska i Gospodarki Wodnej w ramach Instrumentu Finansowego LIFE+

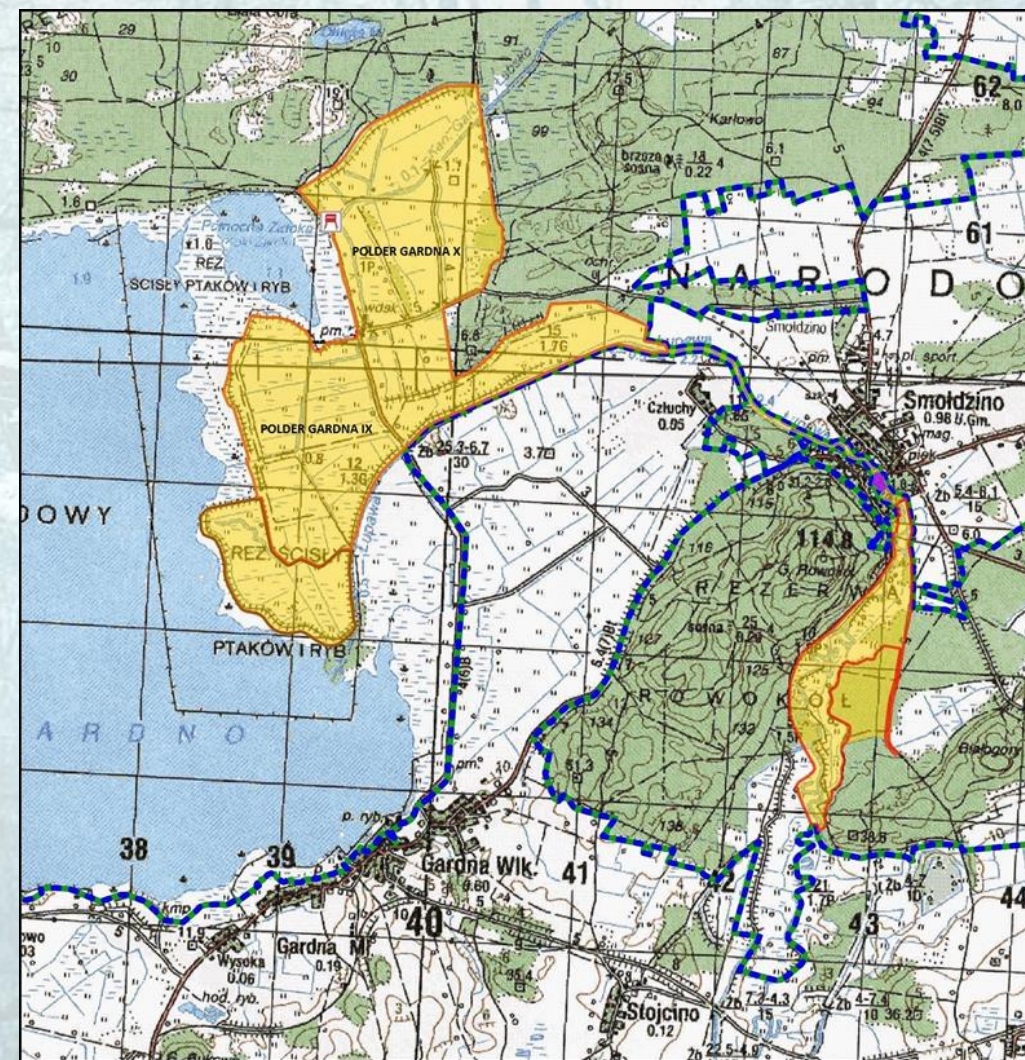


Polskie
Parki
Narodowe

Gdzie realizujemy inwestycje?

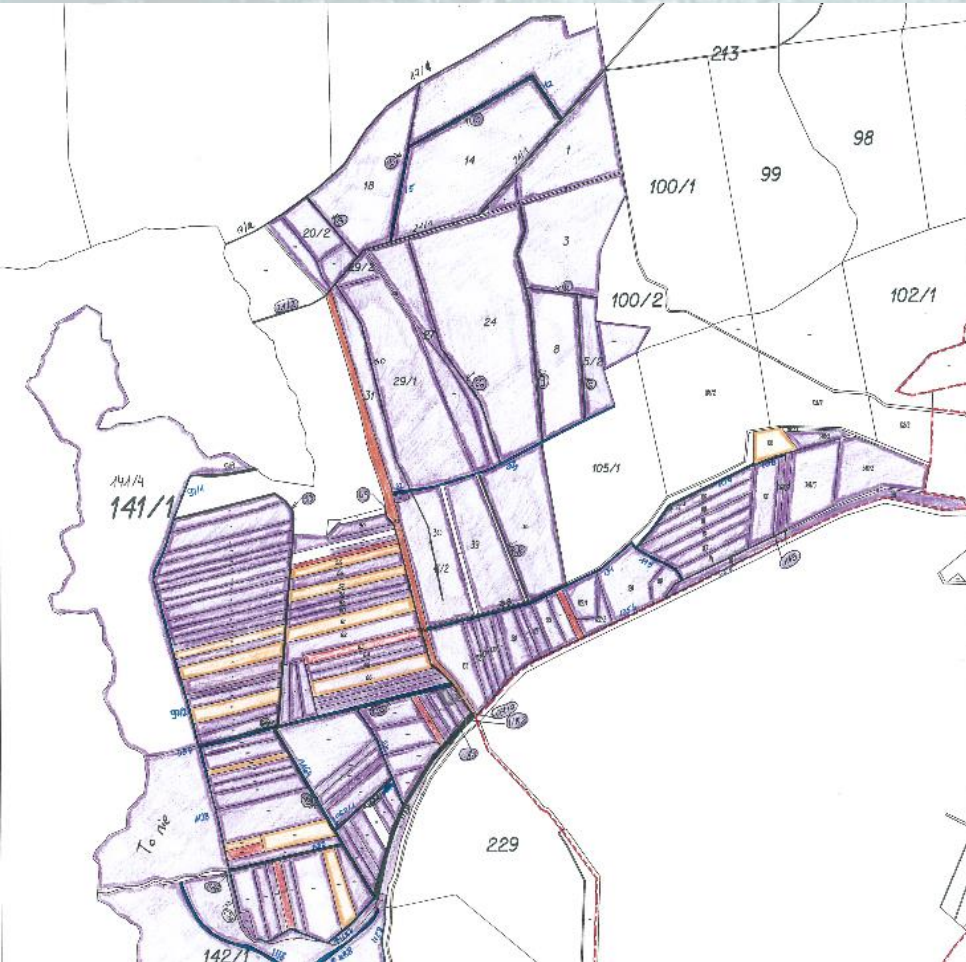


Mapy pochodzące z wniosku aplikacyjnego. Przygotowanie L. Czajkowski.



Modernizacja elementów systemu melioracyjnego Polderów Gardna IX i X.

Działanie:
Poprawa stanu siedlisk ptaków wodno-błotnych.

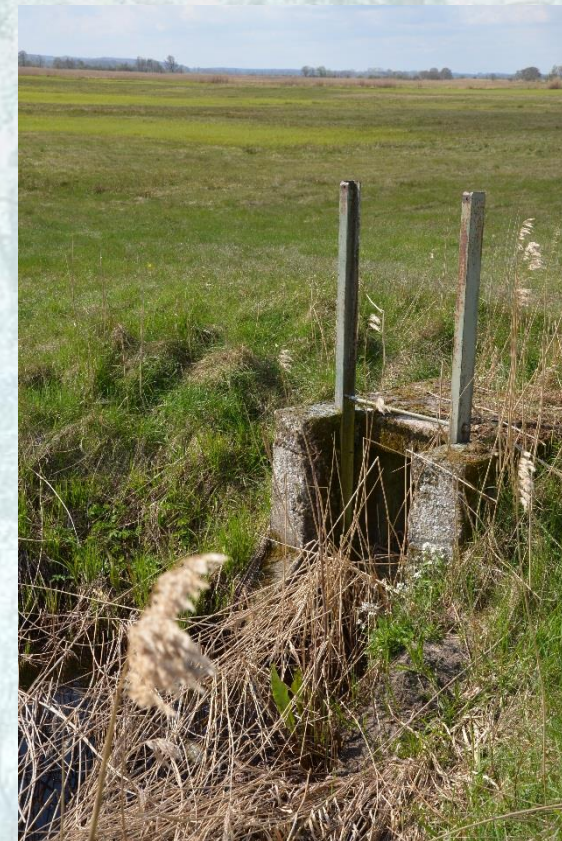


Fot. P. Sopek.

Poprawa stanu uwilgotnienia
siedlisk torfowiskowo-łąkowych
na powierzchni 360 ha .



Fot. P. Sopek.



Fot. P. Sopek.



Fot. P. Sopek.



Fot. P. Sopek.

Likwidacja funkcji grobli przyjeziornej oraz prowadzenie wykosów.

Działanie:

Poprawa stanu siedlisk ptaków wodno-błotnych.



Fot. G Kupczak



Fot. G Kupczak

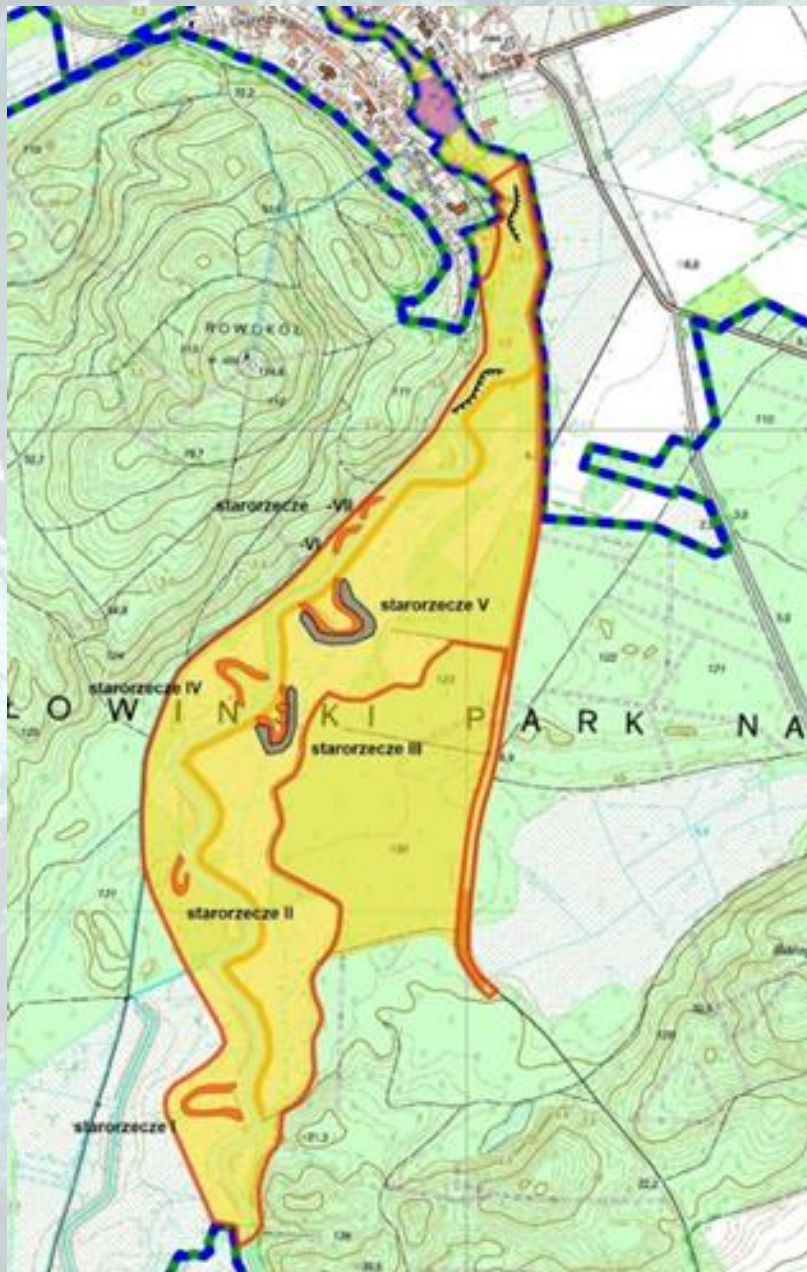


Fot. P.Sopek.

Przebudowa wału przeciwpowodziowego.

Działanie:

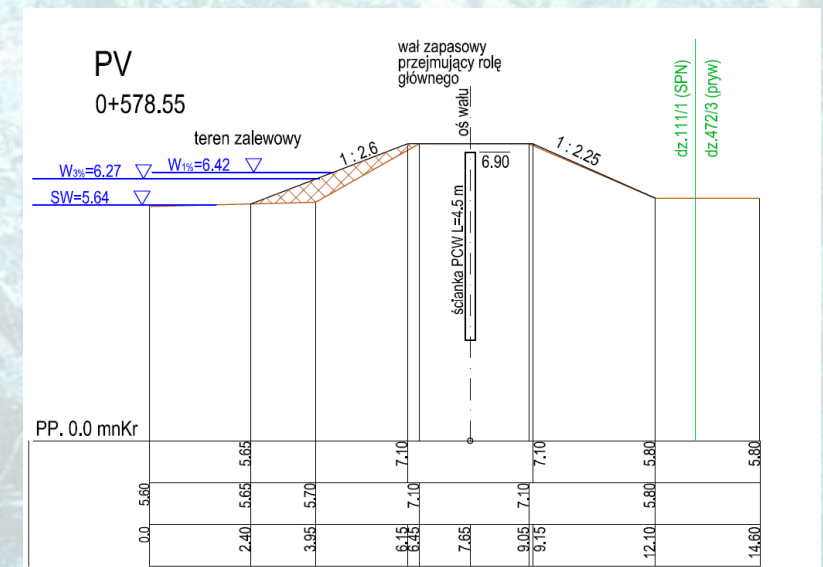
Renaturyzacja dna doliny Łupawy; koryta nizinnej i podgórskiej rzeki ze zbiorowiskami włosieniczników (3260-1), starorzeczy (3150-2) oraz łągów jesionowo-olszowych (*91E0).



Fot. P. Sopek.



Fot. P. Sopek.



Źródło: BPIDT „Hydroprojekt w Gdańsku” Sp. z o.o..

Likwidacja funkcji wału przybrzeżnego.

Działanie:

Renaturyzacja dna doliny Łupawy; koryta nizinnej i podgórskiej rzeki ze zbiorowiskami włosieniczników (3260-1), starorzeczy (3150-2) oraz łągów jesionowo-olszowych (*91E0).



Fot. P. Sopek.



Fot. P. Sopek.



Fot. P. Sopek.

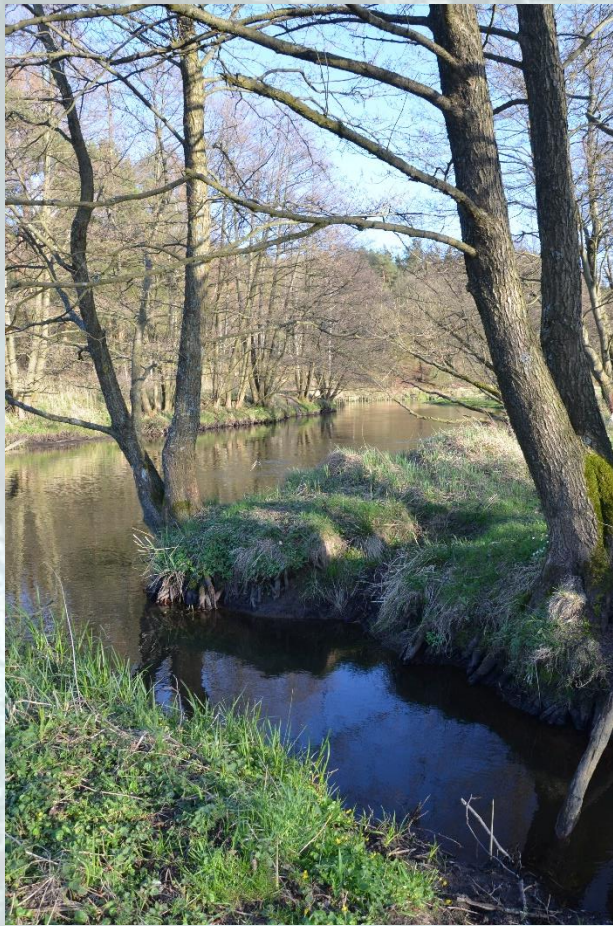


Fot. P. Sopek.

Regeneracja starorzeczy.

Działanie:

Renaturyzacja dna doliny Łupawy; koryta nizinnej i podgórskiej rzeki ze zbiorowiskami włosieniczników (3260-1), starorzeczy (3150-2) oraz łągów jesionowo-olszowych (*91E0).



Fot. P. Sopek. Starorzecze nr I.



Fot. P. Sopek. Starorzecze nr I



Fot. P. Sopek. Starorzecze nr IV.

Regeneracja starorzeczy.

Działanie:

Renaturyzacja dna doliny Łupawy; koryta nizinnej i podgórskiej rzeki ze zbiorowiskami włosieniczników (3260-1), starorzeczy (3150-2) oraz łągów jesionowo-olszowych (*91E0).



Fot. P. Sopek. Starorzecze nr VII.



Fot. P. Sopek. Starorzecze nr VI



Fot. P. Sopek. Starorzecze nr II.

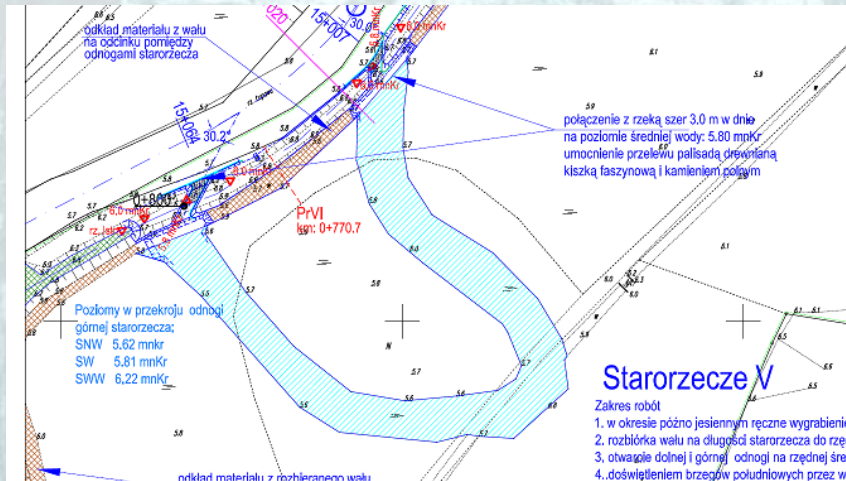
Regeneracja starorzeczy.

Działanie:

Renaturyzacja dna doliny Łupawy; koryta nizinnej i podgórskiej rzeki ze zbiorowiskami włosieniczników (3260-1), starorzeczy (3150-2) oraz łągów jesionowo-olszowych (*91E0).



Fot. P. Sopek. Starorzecze nr III.



Źródło: BPI DT „Hydroprojekt w Gdańsku” Sp. z o.o..



Fot. P. Sopek. Starorzecze nr V.

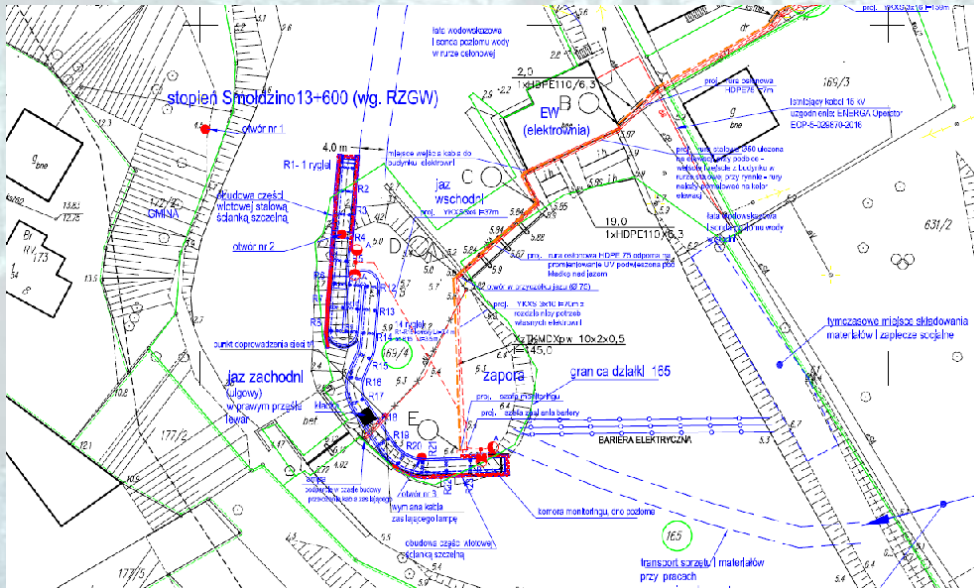
Budowa przepławki dla ryb. Stopień wodny Smołdzino.

Działanie:

Udrożnienie korytarza ekologicznego rzeki Łupawy poprzez budowę przepławki.



Fot. P. Sopek.



Źródło: BPiDT „Hydroprojekt w Gdańsku” Sp. z o.o..



Fot. P. Sopek.

Budowa platformy obserwacyjnej.

Działanie:
Ograniczenie antropopresji na Polderach Gardna IX i X
poprzez budowę platformy obserwacyjnej.



Źródło: Geoportal.gov.pl



Źródło: Pracownie Inżynierskie SOCHA Sp. z o.o.



Fot. P. Sopek



Dziękujemy za uwagę.



Projekt "Ochrona wybranych siedlisk i gatunków priorytetowych Ostoi Słowińskiej PLH220023 i Pobrzeża Słowińskiego PLB220003 Etap I" jest współfinansowany ze środków Komisji Europejskiej oraz ze środków Narodowego Funduszu Ochrony Środowiska i Gospodarki Wodnej w ramach Instrumentu Finansowego LIFE+



Polskie
Parki
Narodowe