



„Ochrona wybranych siedlisk i gatunków priorytetowych Ostoi Słowińskiej PLH220023 i Pobrzeża Słowińskiego PLB220003 Etap I”



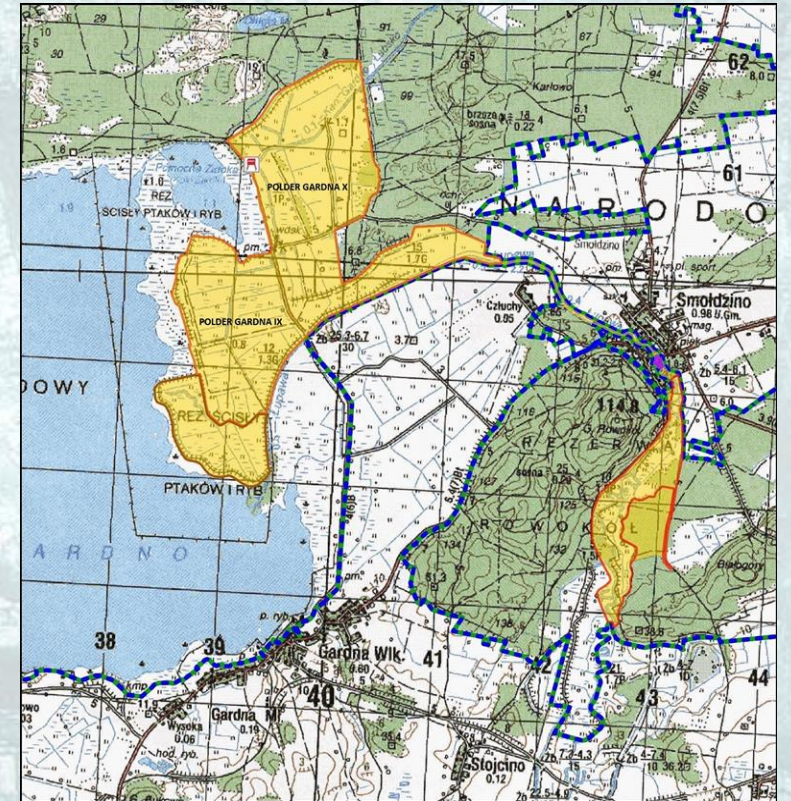
Projekt „Ochrona wybranych siedlisk i gatunków priorytetowych Ostoi Słowińskiej PLH220023 i Pobrzeża Słowińskiego PLB220003 Etap I” jest współfinansowany ze środków Komisji Europejskiej oraz ze środków Narodowego Funduszu Ochrony Środowiska i Gospodarki Wodnej w ramach Instrumentu Finansowego LIFE+



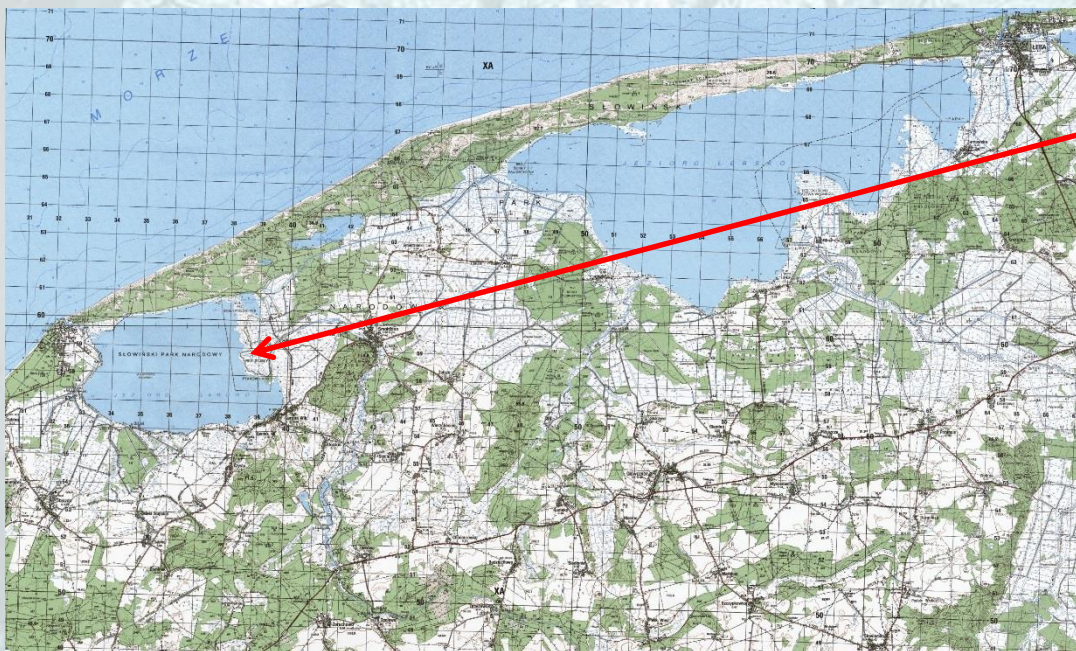
Polskie
Parki
Narodowe

Cele główne Projektu.

1. Kształtowanie właściwego stanu siedlisk dla zapewnienia skutecznej ochrony ptaków wodno-błotnych.
2. Udrożnienie korytarza ekologicznego rzeki Łupawy dzięki budowie przepławki przy piętrze Elektrowni Wodnej w Smołdzinie.
3. Poprawa naturalnych procesów fluwialnych w dolinie Łupawy (3260-1) na odcinku 2,30 km i siedmiu starorzeczy (3150-2).



Działanie: Poprawa stanu siedlisk ptaków wodno-błotnych.



Cel główny działania:

Kształtowanie właściwego stanu siedlisk dla zapewnienia skutecznej ochrony ptaków wodno-błotnych.

Cele szczegółowe:

1. Poprawa stanu uwilgotnienia siedlisk torfowiskowo-łąkowych na powierzchni 360 ha .



Fot. Archiwum SPN.



Fot. Archiwum SPN.



Modernizacja elementów systemu melioracyjnego polderów Gardna IX i Gardna X na łącznej powierzchni ok. 360 ha.

Cele szczegółowe:

2. Odtworzenie 51 ha łąk okresowo zalewanych na wschodnim brzegu jeziora Gardno.



Fot. G Kupczak



Fot. Archiwum SPN.

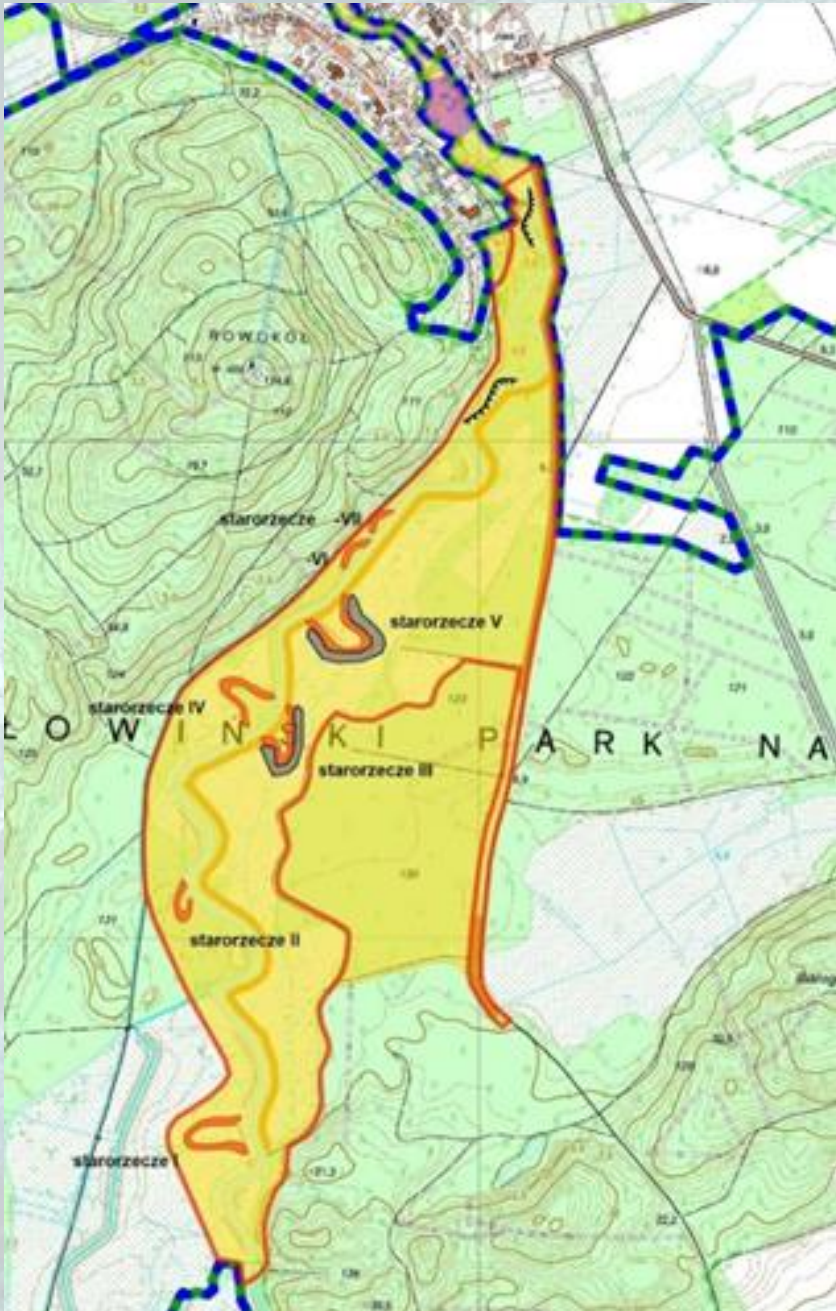
Likwidacja funkcji wału przyjeziornego oraz przywrócenie do ekstensywnego użytkowania, okresowo zalewanych wodami jeziora, łąk wilgotnych i szuwarów – na powierzchni 51 ha.



Fot. Archiwum SPN.







Działanie:
Renaturyzacja dna doliny łupawy; koryta nizinnej i podgórskiej rzeki ze zbiorowiskami włosieniczników (3260-1), starorzeczy (3150-2) oraz łągów jesionowo-olszowych (*91E0).



Fot. Ł. Czajkowski



Fot. P. Sopek.



Fot. P. Sopek.

Etap I
zabezpieczenie obszaru poza granicami SPN przed skutkami powodzi



Fot. P. Sopek.



Fot. Ł. Czajkowski

Etap II
regeneracja starorzeczy



Fot. P. Sopek.

Etap III
Likwidacja funkcji wału przybrzeżnego
Przywrócenie połączenia z korytem 2 prawobrzeżnych starorzeczy



Źródło: <http://www.slideshare.net/jaca1/renaturyzacja-rzek-jak-lepiej-dla-ludzi-i-przyrody>

Działanie:
Udrożnienie korytarza ekologicznego rzeki Łupawy poprzez budowę przepławki.



Fot. P. Sopek.



Fot. P. Sopek.

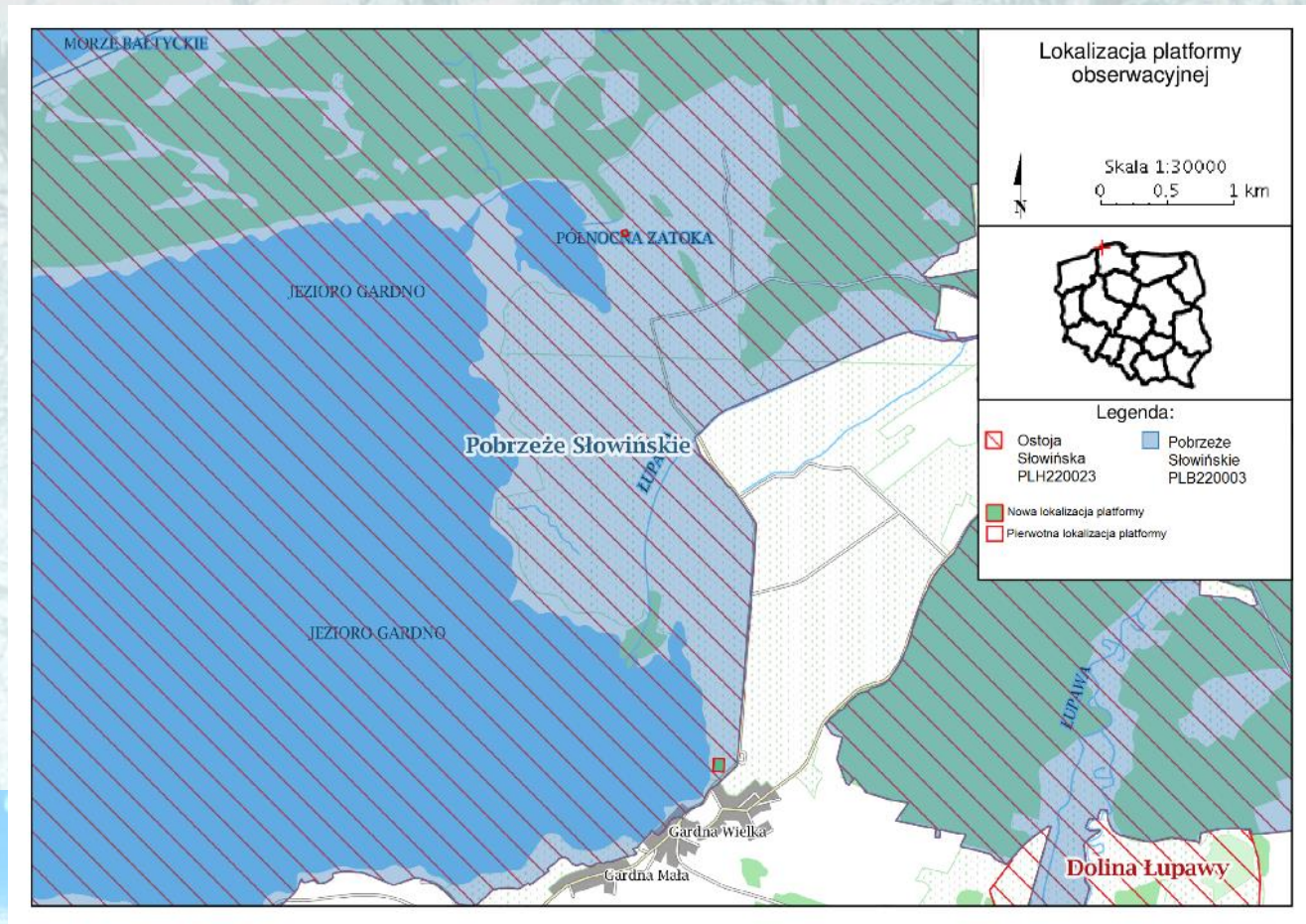
Działanie: Ograniczenie antropopresji na Polderach Gardna IX i X poprzez budowę platformy obserwacyjnej.



Fot. M. Adrian



Fot. M. Adrian



Działania edukacyjne.

Ocenie prowadzone są warsztaty edukacyjne dla dzieci w szkołach w Szczecurzy, Ustce, Smołdzinie i Wicku.

A w kolejnych latach planowane są także warsztaty dla dorosłych.



Fot. Archiwum SPN.

Fot. Archiwum SPN.



Fot. P. Sopek.

Przeprowadziliśmy konkurs fotograficzny pn. „W obiektywie – ptaki Ostoi Słowińskiej i Pobrzeża Słowińskiego”, a prace zostały zaprezentowane na wystawie w Muzeum Przyrodniczym Słowińskiego Parku Narodowego w Smołdzinie.

Wpływ działań realizowanych w ramach Projektu.

1. **Usprawnienie systemu melioracyjnego** umożliwiającego dalsze prowadzenie ekstensywnego użytkowania łąk na Polderach Gardna IX i X.
2. **Zapewnienie bezpieczeństwa przeciwpowodziowego** terenom położonym poza obszarem Słowińskiego Parku Narodowego dzięki przebudowie i uszczelnieniu wału przybrzeżnego powyżej miejscowości Smołdzino.
3. **Zwiększenie zdolności do zatrzymania wody (retencji)**, obszarów znajdujących się w granicach Słowińskiego Parku Narodowego, poprzez ich renaturyzację. Tereny te są przyległe do odcinka rzeki Łupawy, położonego powyżej miejscowości Smołdzino.
4. **Urozmaicenie krajobrazu**, jego walorów estetycznych, m.in. poprzez renaturyzację rzeki, obecnie obwałowanej.
5. **Wzmocnienie atrakcyjności turystycznej Gminy Smołdzino**. Platforma obserwacyjna mająca pierwotnie powstać na Polderze Gardna X, została przeniesiona do miejscowości Gardna Wielka, m.in. przez wzgląd na liczne głosy mieszkańców Gminy. Podejmowane w ramach Projektu działania mogą się również przyczynić do pojawienia się większej liczby turystów zainteresowanych obserwacją ptaków lub wędkarstwem.
6. **Wpływ na lokalną gospodarkę**, m.in. poprzez udział lokalnych przedsiębiorców pośrednio lub bezpośrednio przy realizacji działań w ramach Projektu (np. realizacja robót budowlanych, dostawa materiałów, noclegi, wyżywienie, wykos).
7. **Zwiększenie świadomości ekologicznej oraz wiedzy o obszarze objętym Projektem**, poprzez prowadzenie warsztatów edukacyjnych zarówno dla dzieci jak i dorosłych. Do prowadzenia zajęć będą wykorzystywane m.in. opracowywane w ramach Projektu pakiety edukacyjne. Planowane są również 3 festyny przyrodnicze.



Dziękujemy za uwagę.



Projekt "Ochrona wybranych siedlisk i gatunków priorytetowych Ostoi Słowińskiej PLH220023 i Pobrzeża Słowińskiego PLB220003 Etap I" jest współfinansowany ze środków Komisji Europejskiej oraz ze środków Narodowego Funduszu Ochrony Środowiska i Gospodarki Wodnej w ramach Instrumentu Finansowego LIFE+



Polskie
Parki
Narodowe